



คำสั่งมหาวิทยาลัยวลัยลักษณ์

ที่ วสว/๒๕๖๕

เรื่อง โครงสร้างการสั่งการและการกำกับดูแลหน่วยงาน

.....

ตามที่มหาวิทยาลัยวลัยลักษณ์ได้มีคำสั่งที่ ๓๕๕/๒๕๖๕ ลงวันที่ ๓ มีนาคม พ.ศ. ๒๕๖๕ ให้ใช้โครงสร้างการสั่งการและการกำกับดูแลหน่วยงานตามเอกสารแนบท้ายคำสั่งดังกล่าว ตั้งแต่วันที่ ๑ มีนาคม พ.ศ. ๒๕๖๕ เป็นต้นไป นั้น

เพื่อให้การดำเนินงานและการบริหารงานของมหาวิทยาลัยวลัยลักษณ์เป็นไปด้วยความเรียบร้อยมีประสิทธิภาพ คล่องตัวและมีความชัดเจนในการสั่งการและการกำกับดูแลหน่วยงาน อาศัยอำนาจตามความในมาตรา ๒๔ แห่งพระราชบัญญัติมหาวิทยาลัยวลัยลักษณ์ พ.ศ. ๒๕๓๕ จึงให้ยกเลิกคำสั่งดังกล่าวข้างต้นและให้ใช้โครงสร้างการสั่งการและการกำกับดูแลหน่วยงานตามเอกสารแนบท้ายคำสั่งนี้

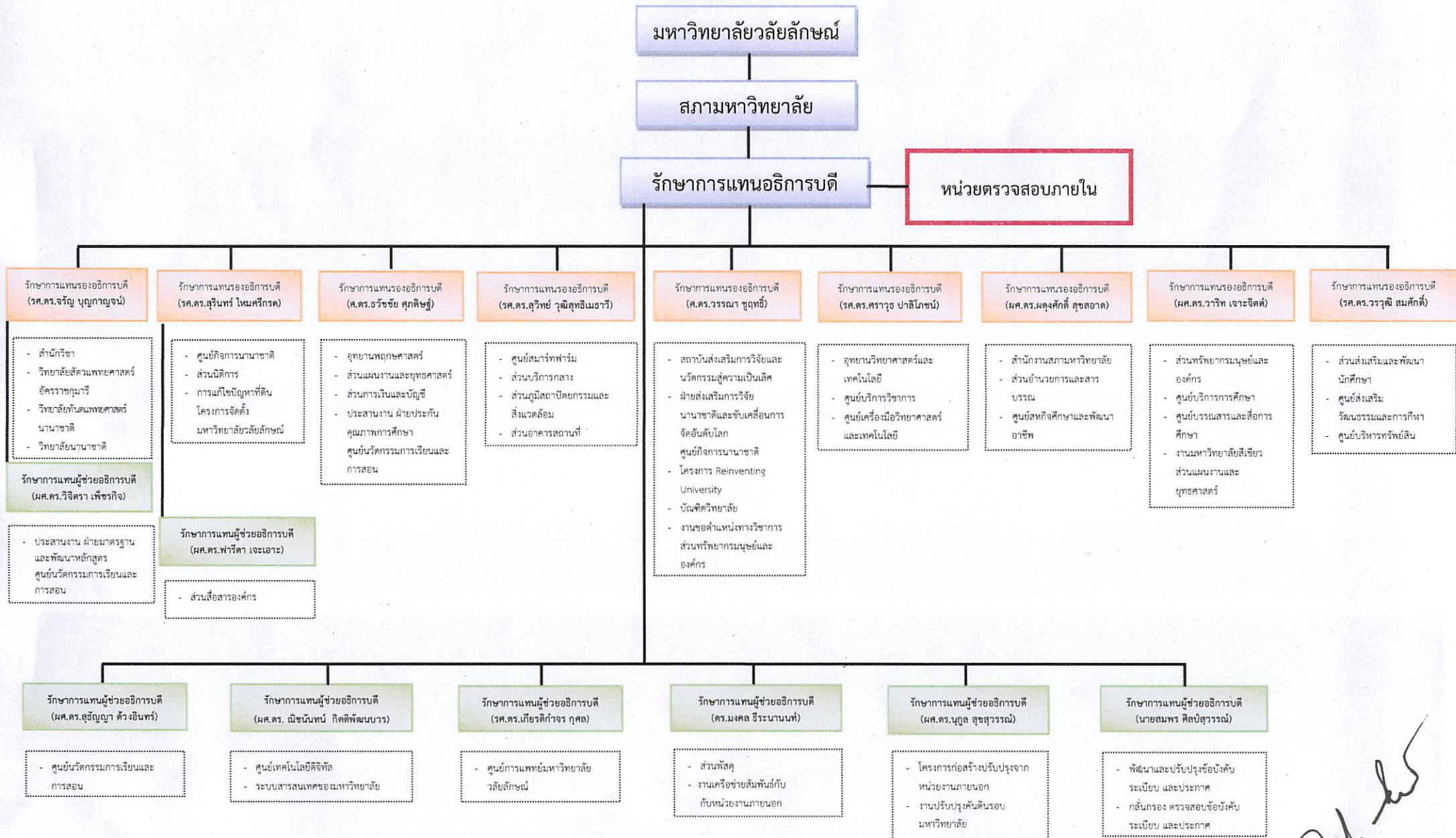
ทั้งนี้ ตั้งแต่ วันที่ ๑๗ พฤษภาคม พ.ศ. ๒๕๖๕ เป็นต้นไป

สั่ง ณ วันที่ ๑๔ พฤษภาคม พ.ศ. ๒๕๖๕

(ศาสตราจารย์ ดร.สมบัติ ชำรงธัญวงศ์)

รักษาการแทนอธิการบดีมหาวิทยาลัยวลัยลักษณ์

เอกสารแนบท้ายคำสั่งมหาวิทยาลัยวลัยลักษณ์  
เรื่อง โครงสร้างการสั่งการและการกำกับดูแลหน่วยงาน



*[Handwritten signature]*